



FRC系列

气体



■ 特徵

采用了变流装置帽，可以控制泄压排出方向。
 在室外等暴露使用环境中使用时，可以限制异物侵入阀体内部。
 高精度的压力开启性能，高密封性。
 工厂出货前开启压力可以设定。

■ 规格

连接口径	1/4 ~ 1-1/4 (入口R)	开启压力	30 ~ 1000 kPa ※10 ~ 100kPa范围内以 10kPa为单位, 100kPa以 上以50kPa为单位※1/8" 的上限为950kPa。 * 1/8的设定压为950kPa
本体材质	黄铜 / SUS316	耐压	1.62 MPa
密封材质	FKM(標準)	使用温度范围	密封材质为准
帽材质	铝合金(阳极氧化)		
备考	○配管安装方式, 出口请向上安装。 ○本体是黄铜镀镍规格。 ○希望1英寸的时, 请咨询。		

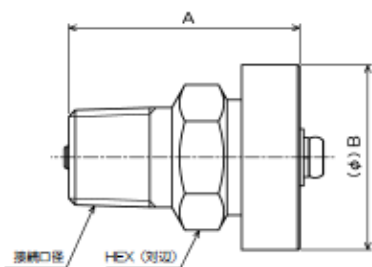


FUJIKURA COMPOSITES

外观尺寸 / 材质

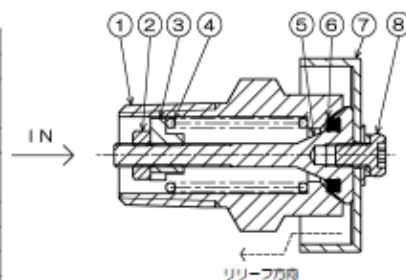
■ 寸法表

接続口径 (R)	A	B	HEX (対辺)
1/8	26.5	18.0	13.0
1/4	32.0	25.0	17.0
3/8	34.0	32.5	19.0
1/2	45.8	37.2	26.0
3/4	53.4	37.2	29.0



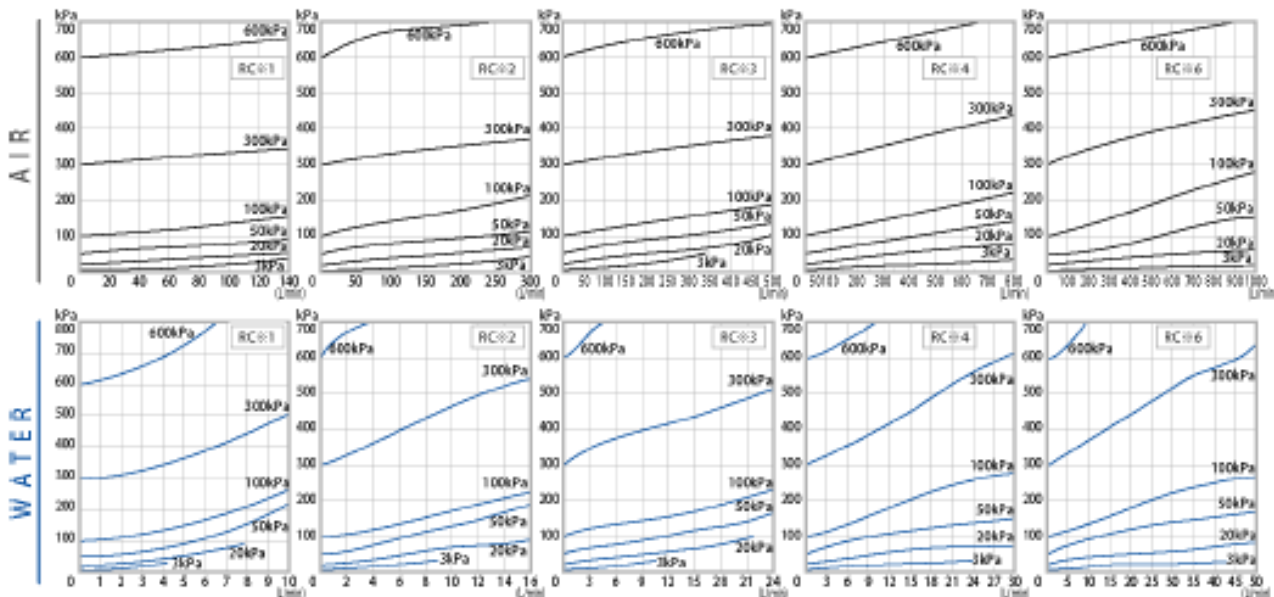
■ 材質表

番号	名称	本体材質	
		B: 黄銅	T: SUS316
1	本体	黄銅 (ニッケルメッキ)	SUS316
2	六角ナット	SUS316L	
3	ガイド	黄銅又は SUS	SUS316又は SUS316L
4	ばね	SUS304又はSUS316	
5	ボケット	黄銅	SUS316
6	特殊シール	FKM (標準)	
7	キャップ	アルミ合金 (アルマイト処理)	
8	ビス	SUS304又はSUS316	

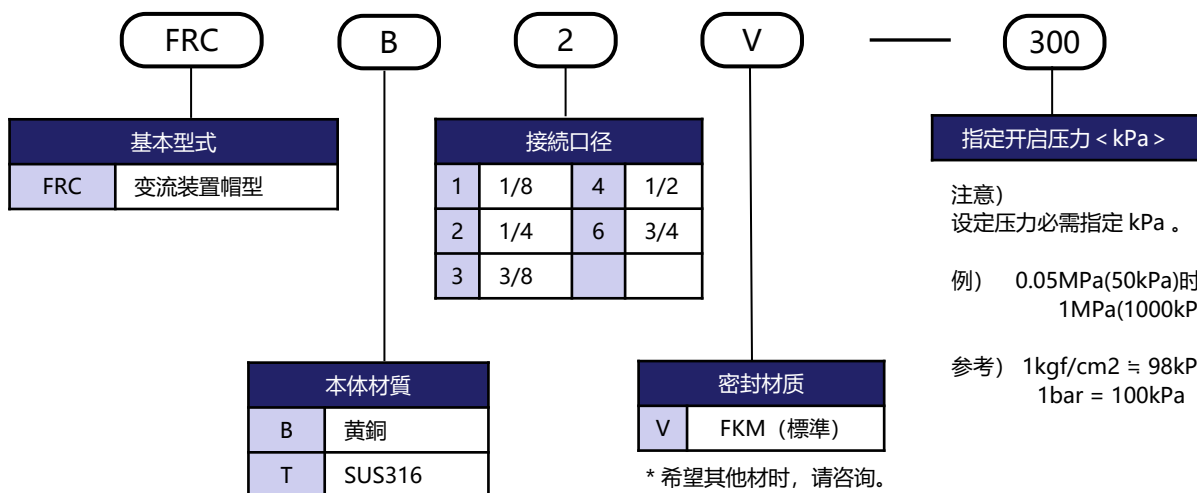


流量特性

流量特性 代表値



型号表示法



* 希望其他材时, 请咨询。
* 温度使用范围-20℃以下或100℃以上时, 请咨询。