




AC電源不要 電池交換不要 バッテリーレス漏水・漏液検知センサ

特徴

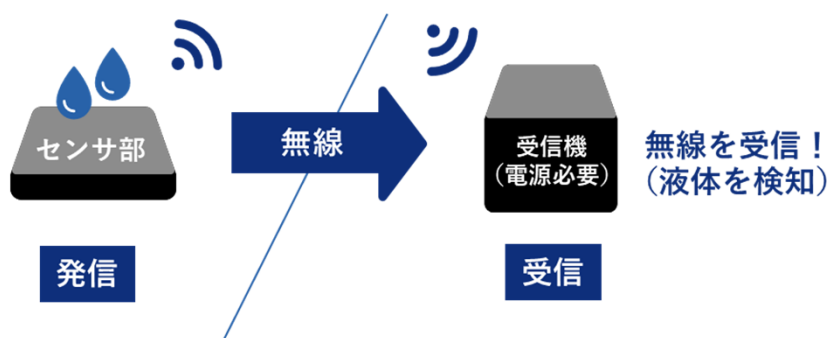
水を含む液体との接触によりセンサ自身が発電し無線報知が可能。
外部電源不要で、配線作業・電源確保・電池交換が不要。

水に濡れると発電

⇒その電力で無線を発信

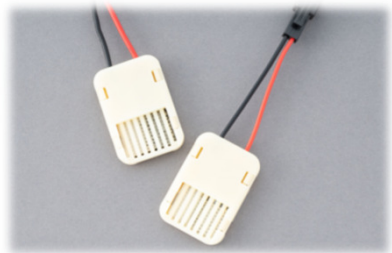
検知に外部電源が  不要

自己発電タイプ
(Mg電池方式)



用途ご提案

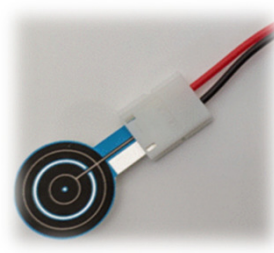
■ 漏水漏液センサ(標準センサ)



■ 主なご活用シーン

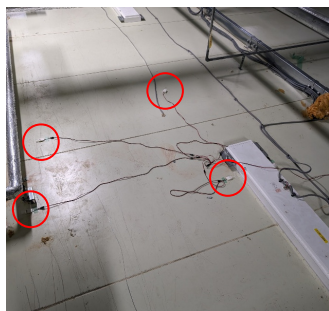
- ビルや建物における雨漏り検知
- 工場・施設での漏水検知
- 水循環系装置における漏水検知 etc...

■ フレキシブルセンサ、テープセンサ



■ 主なご活用シーン

- 配管や凹凸面での漏水検知
- 天井裏や装置回りなど幅広い範囲の漏水検知
- 装置内など狭まい箇所への設置 etc...



例) 工場の天井裏への設置



例) 透析装置内への設置



例) ビル,マンションの雨漏り検知



例) 水回り配管への設置

BLE受信機 / 報知システム

BLE受信機(L5)

屋外向けゲートウェイ

- 太陽光発電により**外部電源一切不要**
- 堅牢な筐体設計 & IP67防水防塵仕様
- クラウドを介してメール通知、LINE®通知などが可能

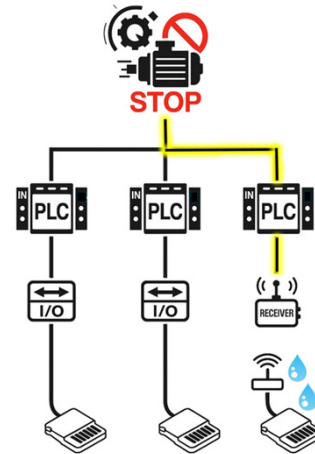


BLE受信機

開発中

デジタル信号変換装置

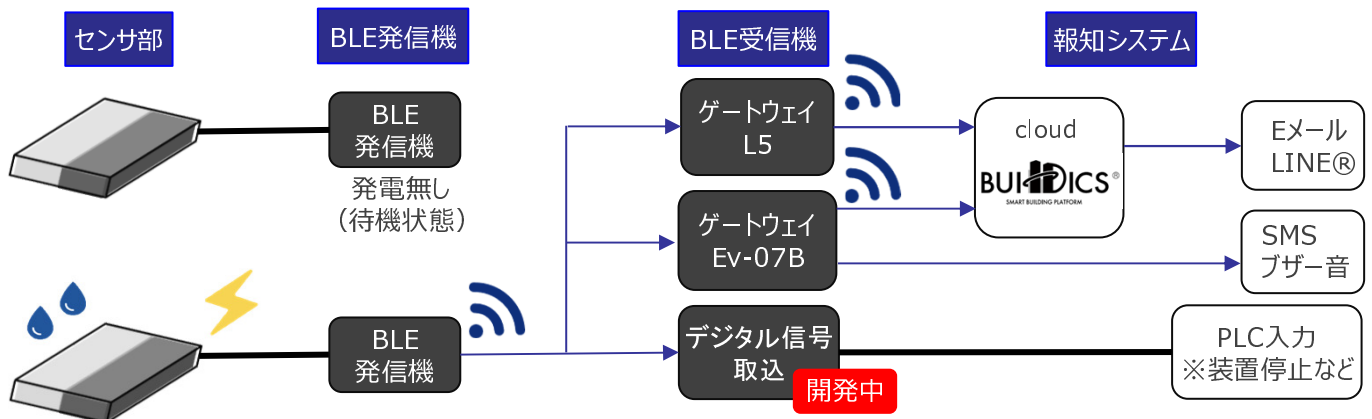
既存のシステムに有線デジタル信号として取り込むことで、装置停止させることも可能



BLE受信機(EV-07B)

屋内向けゲートウェイ

- コンパクト設計により持ち運びが容易
- クラウドを介してメール通知、LINE®通知などが可能
- 通話SIMの使用により、クラウドシステムを介さず**直接スマートフォンにSMS通知することも可能**



センサ(標準品)仕様

- 無線規格：Bluetooth Low Energy® Bluetooth 4.2
- 検知温度：-10℃～+80℃（BLE送信機の動作は-10℃～45℃）
- 検知対象：水を含む液体（一部薬液については対象外）
- 検知水量：200μL

< 製品に関するお問合せ先 >



藤倉コンポジット株式会社

制御機器事業部 担当：鈴木

E-mail : sensor@fc.fujikura.co.jp

TEL : 03-5747-9223

〒141-0031 東京都品川区西五反田 8-4-13

五反田 JP ビルディング 4F

代理店