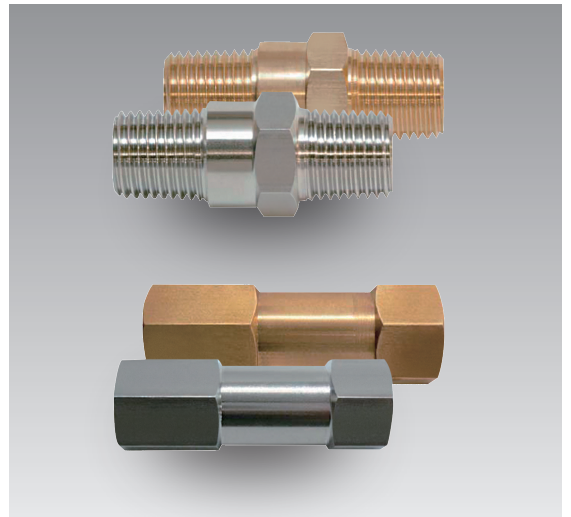


FC シリーズ

気体・液体



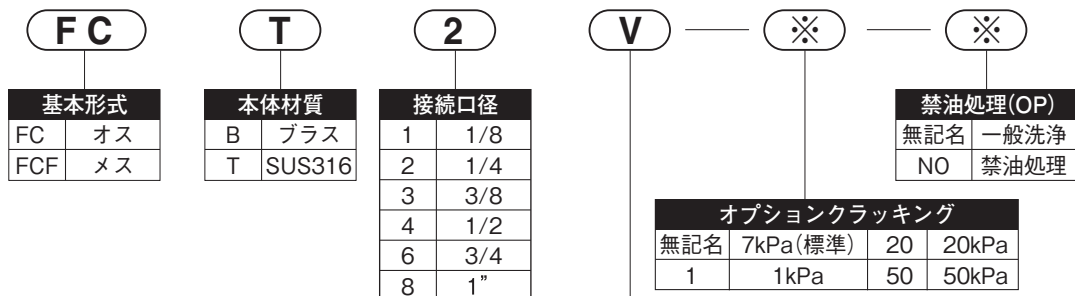
■ 特 徴

- シンプル構造により低価格を実現
- Oリングとメタルシールでのダブルタッチ方式によりシール材への負荷を軽減
- 豊富な口径・シール材ラインナップ

■ 仕 様

使用圧力	-0.1~4.9MPa		本体材質	黄銅(ブラス)/SUS316
耐圧	7.35MPa		シール材質	フッ素ゴム FKM(標準)
接続口径	FC	R1/8 ~ R1"	使用温度範囲	シール材質に準ずる
	FCF	Rc1/8 ~ Rc1"	クラッキング圧力	7kPa(標準)
備考	<p>■使用差圧 ~0.3MPa(出口大気開放条件時)</p> <p>■オプションクラッキング圧力 1、20、50kPa ※1kPa 選定時、取付方向出口上向き限定</p> <p>■ディスクフィルタ内蔵可(Cシリーズのみ) ※詳細はお問合せください。</p>			

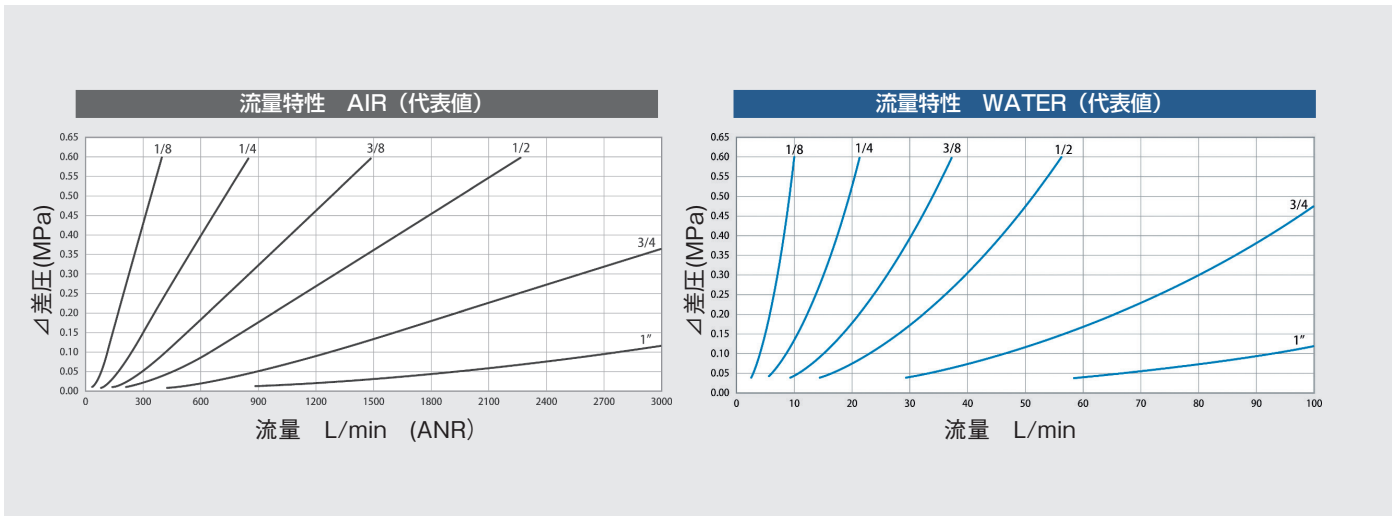
■ 型式表示法



シール材質			
記号	名称	使用流体温度(参考)	
		ブラス[B]	SUS316[T]
V	FKM	0~+120	0~+150
N	NBR	-10~+60	-10~+60
E	EPDM	-40~+90	-40~+90
S	シリコン	-40~+120	-40~+150
K	カルレツツ	0~+120	0~+200

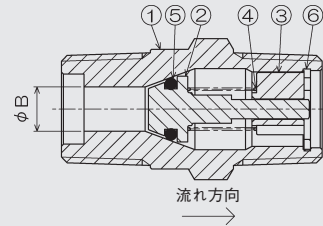
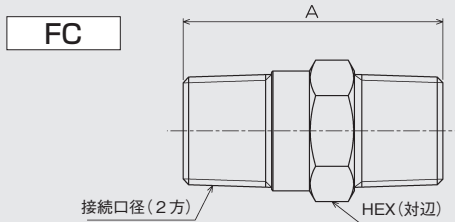
※その他材質につきましてはお問合せください。(°C)
 ※ご使用温度範囲が-20°C以下又は100°C以上の場合はお問合せください。

■ 流量特性



● 外形寸法図 (単位: mm)

FC シリーズ

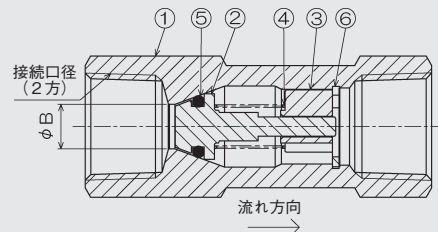
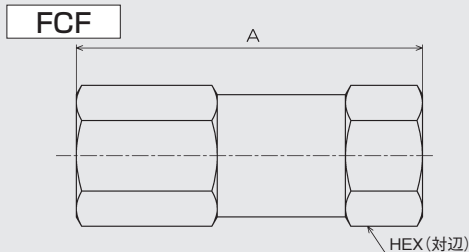


■ 寸法表

接続口径 (R)	A	B	HEX (対辺)	CV 値 (参考)
1/8	33.5	3.5	13.0	0.28
1/4	40.2	5.0	16.0	0.60
3/8	40.5	6.9	19.0	1.05
1/2	48.0	9.8	22.0	1.60
3/4	59.0	14.0	29.0	3.20
1"	68.0	16.2	35.0	6.90

■ 材質表

番号	名称	本体材質	
		B: 黄銅	T: SUS316
1	本体	黄銅	SUS316
2	ポペット	黄銅	SUS316
3	ガイド	黄銅	SUS316 又は SUS316L
4	ばね	SUS316	
5	Oリング	FKM(標準)	
6	C形止め輪	SUS304	



■ 寸法表

接続口径 (R)	A	B	HEX (対辺)	CV 値 (参考)
1/8	38.0	3.5	13.0	0.28
1/4	52.0	5.0	17.0	0.60
3/8	54.0	6.9	19.0	1.05
1/2	64.0	9.8	22.0	1.60
3/4	75.0	14.0	29.0	3.20
1"	89.0	16.2	35.0	6.90

■ 材質表

番号	名称	本体材質	
		B: 黄銅	T: SUS316
1	本体	黄銅	SUS316
2	ポペット	黄銅	SUS316
3	ガイド	黄銅	SUS316 又は SUS316L
4	ばね	SUS316	
5	Oリング	FKM(標準)	
6	C形止め輪	SUS304	