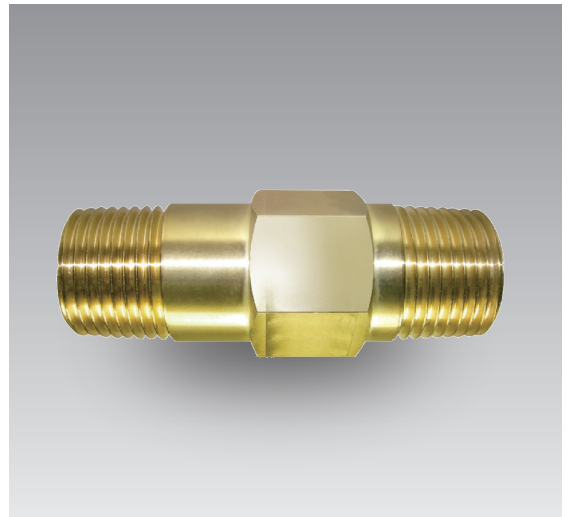


FCAM シリーズ

気体・液体



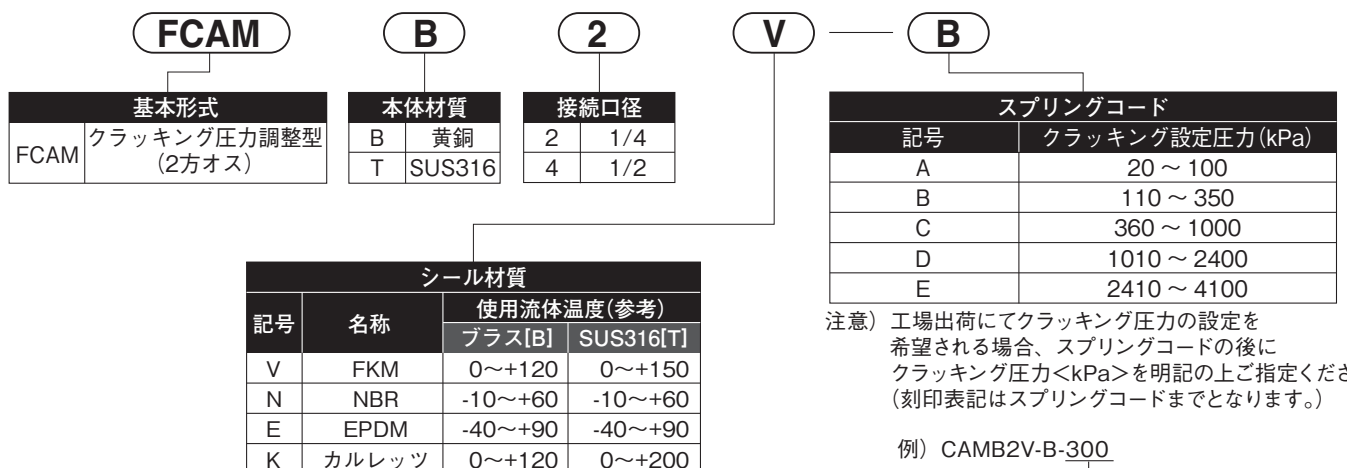
■ 特 徴

- クラッキング圧力の任意調整が可能
- 高圧対応(最高使用圧力：20MPa)
- 試作機、研究等の少量用途に最適
- 小型、軽量設計

■ 仕 様

最高使用圧力	20MPa	シール材質	フッ素ゴム FKM(標準)			
耐 圧	30MPa	使用温度範囲	シール材質に準ずる			
本体材質	黄銅(brass)/SUS316	クラッキング圧力	A	20 ~ 100kPa	D	1010 ~ 2400kPa
接続口径	R1/4, R1/2		B	110 ~ 350kPa	E	2410 ~ 4100kPa
			C	360 ~ 1000kPa		
調整用工具	六角レンチ(呼び) 1/4=4mm 1/2=8mm					
備 考	■メスねじ仕様をご希望の場合、お問合せください。 ■調整用工具は付属していません。					

■ 型式表示法



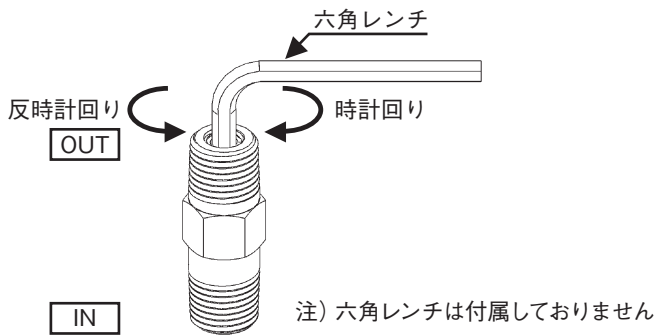
※その他材質につきましてはお問合せください。(°C)
 ※ご使用温度範囲が-20°C以下又は100°C以上の場合はお問合せください。

注意) 工場出荷にてクラッキング圧力の設定を希望される場合、スプリングコードの後にクラッキング圧力<kPa>を明記の上ご指定ください。(刻印表記はスプリングコードまでとなります。)

例) CAMB2V-B-300
 300kPa
 (最小設定単位 10kPa)

※) ご指定が無い場合は、設定範囲の下限値での出荷となります。

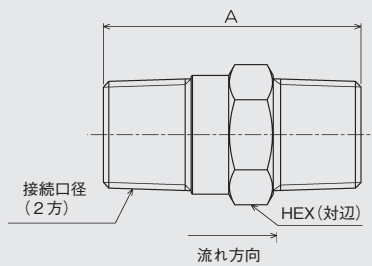
調整方法



- 1) 六角レンチを用い、固定ナットを反時計回りに回してゆるめます。
- 2) 六角レンチを調圧ナットまで差し込みクラッキング圧力を調整します。
時計回り：高くなる
反時計回り：低くなる
- 3) 固定ナットの底まで六角レンチを引き戻し時計回りに回してロックします。
- 4) クラッキング圧力を確認します。

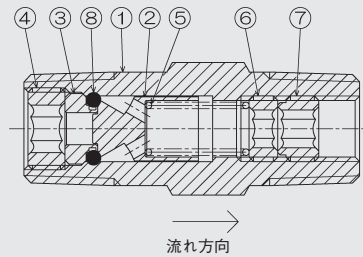
外形寸法図 (単位：mm)

FCAM シリーズ



寸法表

接続口径 (R)	A	HEX (対辺)	CV 値 (参考)
1/4	41.0	14.0	0.35
1/2	65.0	23.0	1.25



材質表

番号	名称	本体材質	
		B: 黄銅	T: SUS316
1	オス本体	黄銅	SUS316
2	ポペット	黄銅	SUS316
3	バルブシート	黄銅	SUS316
4	シート固定ナット	黄銅	SUS316
5	ばね	SUS301	
6	調圧ナット	黄銅	SUS316
7	固定ナット	黄銅	SUS316
8	Oリング	FKM (標準)	