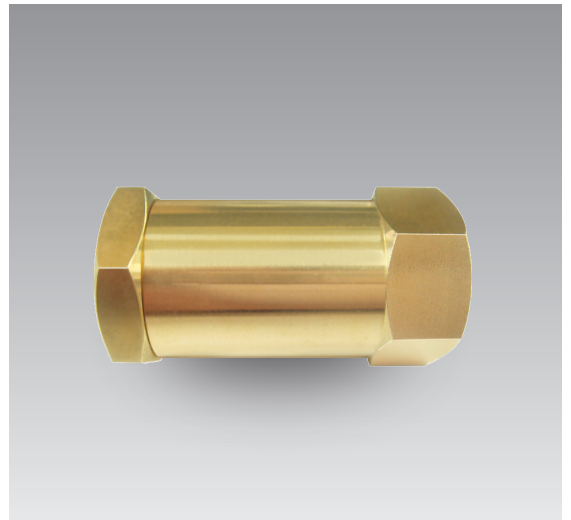


FHVC シリーズ

気体



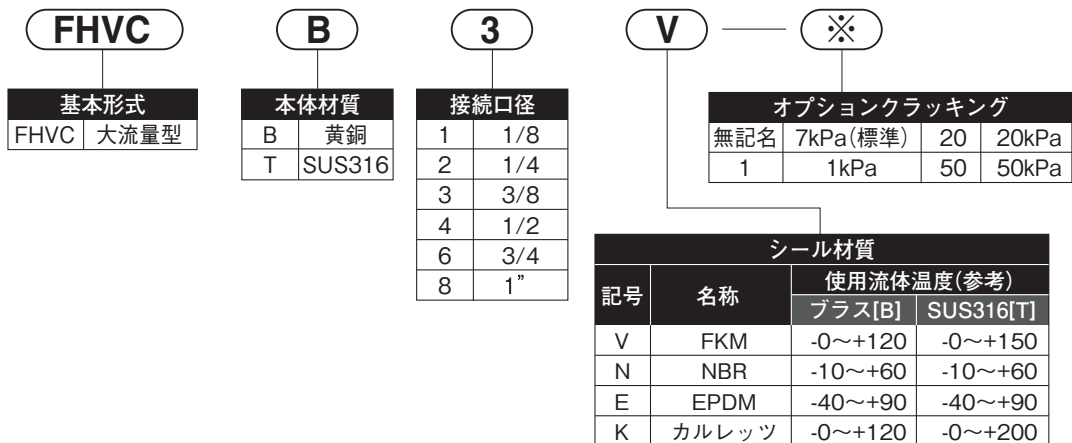
■ 特 徴

- 新構造採用により大流量化を実現(フルボア設計)
- シール材への負荷を低減した設計
- 豊富な口径、シール材ラインナップ
- 取付方向自在

■ 仕 様

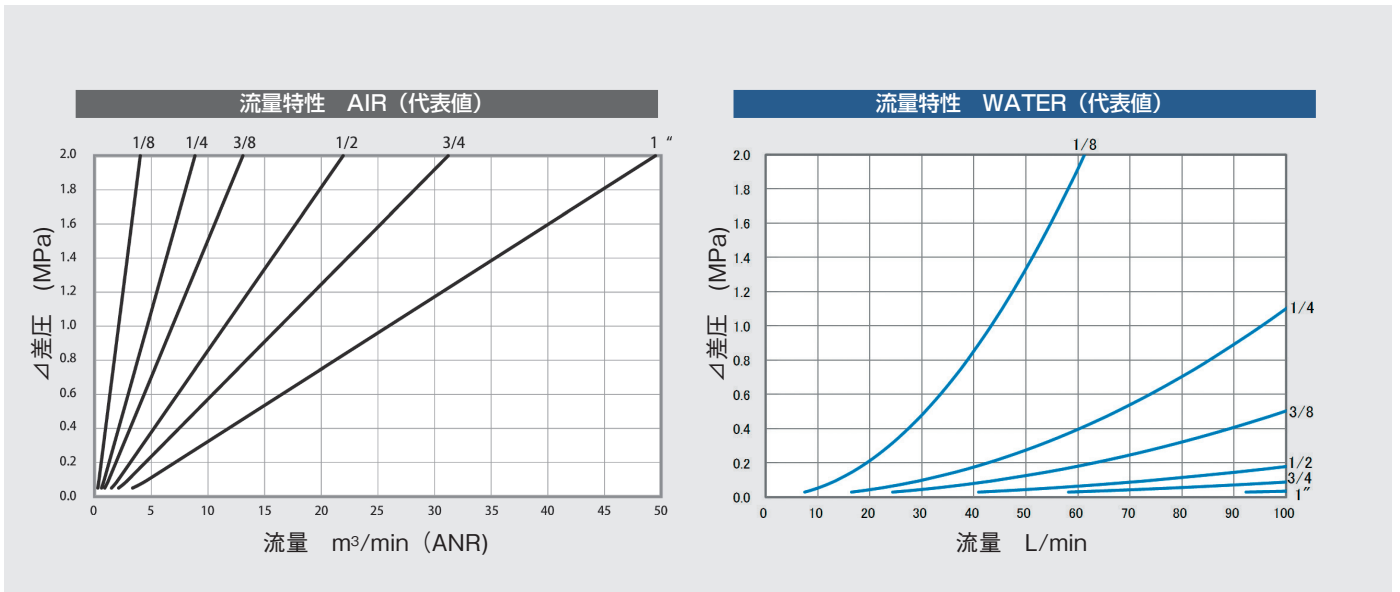
使用流体	主として気体、(液体)		接続口径	Rc1/8 ~ Rc1"
最高使用圧力	FHVCB	8MPa	シール材質	フッ素ゴム FKM(標準)
	FHVCT	13MPa	使用温度範囲	シール材質に準ずる
耐圧	FHVCB	12MPa	バックアップリング材質	PTFE
	FHVCT	20MPa	クラッキング圧力	7kPa(標準)
本体材質	黄銅(ブラス)/SUS316			
備考	<p>■ オプションクラッキング圧力 1、20、50kPa も対応可能です。 (材質は SUS316 又は SUS304)</p> <p>■ 液体用途の場合、お問合せください。</p> <p>■ 禁油仕様をご検討の場合、お問合せください。</p> <p>■ 1kPa選定時、取付方向出口上向き限定</p>			

■ 型式表示法



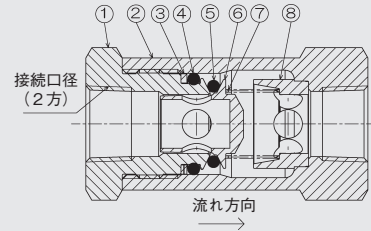
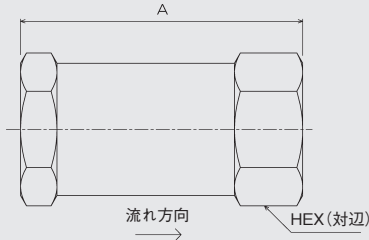
※その他材質につきましてはお問合せください。(<°C>)
 ※ご使用温度範囲が-20°C以下又は100°C以上の場合はお問合せください。

■ 流量特性



●外形寸法図 (単位: mm)

FHVC シリーズ



■寸法表

接続口径 (R)	A	HEX (対辺)	CV 値 (参考)
1/8	43.0	21.0	0.95
1/4	57.0	27.0	2.1
3/8	62.0	29.0	3.1
1/2	75.0	41.0	5.2
3/4	86.0	46.0	7.4
1"	101.0	50.0	11.7

■材質表

番号	名称	本体材質	
		B: 黄銅	T: SUS316
1	本体 1	黄銅	SUS316
2	本体 2	黄銅	SUS316
3	バックアップリング (本体用) Oリング	PTFE	
4	(弁用) Oリング	FKM (標準)	
5	(弁用) Oリング	FKM (標準)	
6	ボベツ	黄銅	SUS316
7	スプリング	SUS316 (標準)	
8	スプリングガイド	黄銅	SUS316