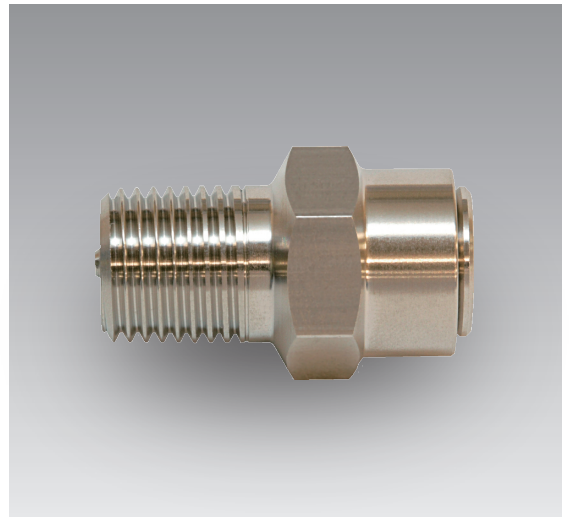


FRA シリーズ



気体・液体

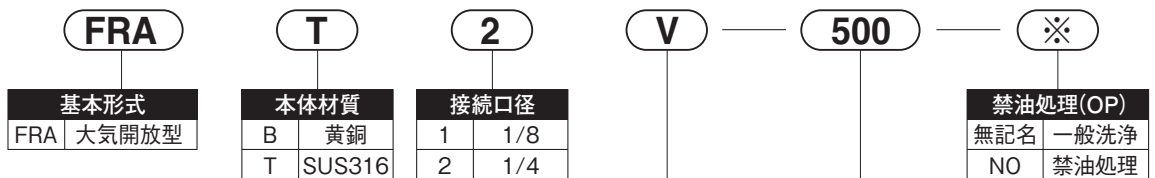
■ 特 徴

- 高精度なクラッキング性能、高いシール性を実現
- 小型軽量設計でリリース時、大気開放可能な流体に最適
- 豊富な口径ラインナップ
- 工場にてクラッキング圧力を調整し出荷

■ 仕 様

耐 圧	1.62MPa	使用温度範囲	シール材質に準ずる
接 続 口 径	R1/8～R1"	クラッキング圧力	5～1000kPa ※10～100kPa間は10kPa刻み、 100kPa以上は50kPa刻み ※1/8"は950kPaが上限になります。
本 体 材 質	黄銅(ブラス)SUS316		
シ ー ル 材 質	フッ素ゴム FKM(標準)		
備 考	■黄銅製本体はニッケルメッキ仕様。 ■設定圧 5kPa 以下の場合、取付方向出口上向き限定。		

■ 型式表示法



シール材質			
記号	名称	使用流体温度(参考)	
		ブラス[B]	SUS316[T]
V	FKM(標準)	0～+120	0～+150
D	パーフロ	0～+120	0～+150
N	NBR	-10～+60	-10～+60
E	EPDM	-40～+90	-40～+90

(°C)

クラッキング圧力<kPa>指定					
5	5kPa	100	100kPa	600	600kPa
10	10kPa	150	150kPa	650	650kPa
20	20kPa	200	200kPa	700	700kPa
30	30kPa	250	250kPa	750	750kPa
40	40kPa	300	300kPa	800	800kPa
50	50kPa	350	350kPa	850	850kPa
60	60kPa	400	400kPa	900	900kPa
70	70kPa	450	450kPa	950	950kPa
80	80kPa	500	500kPa	1000	1000kPa
90	90kPa	550	550kPa		

