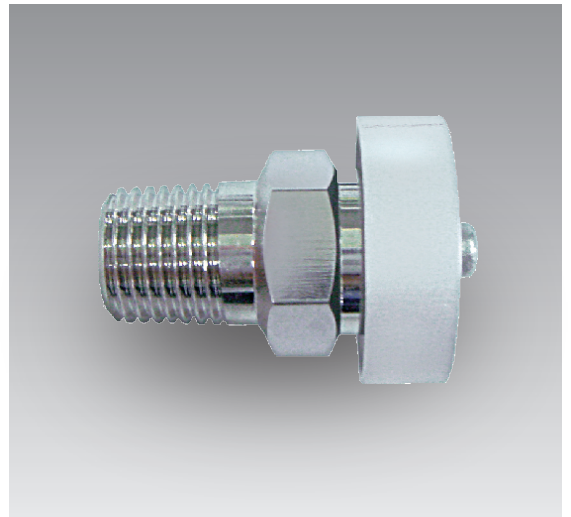


# FRC シリーズ



## 気体・液体

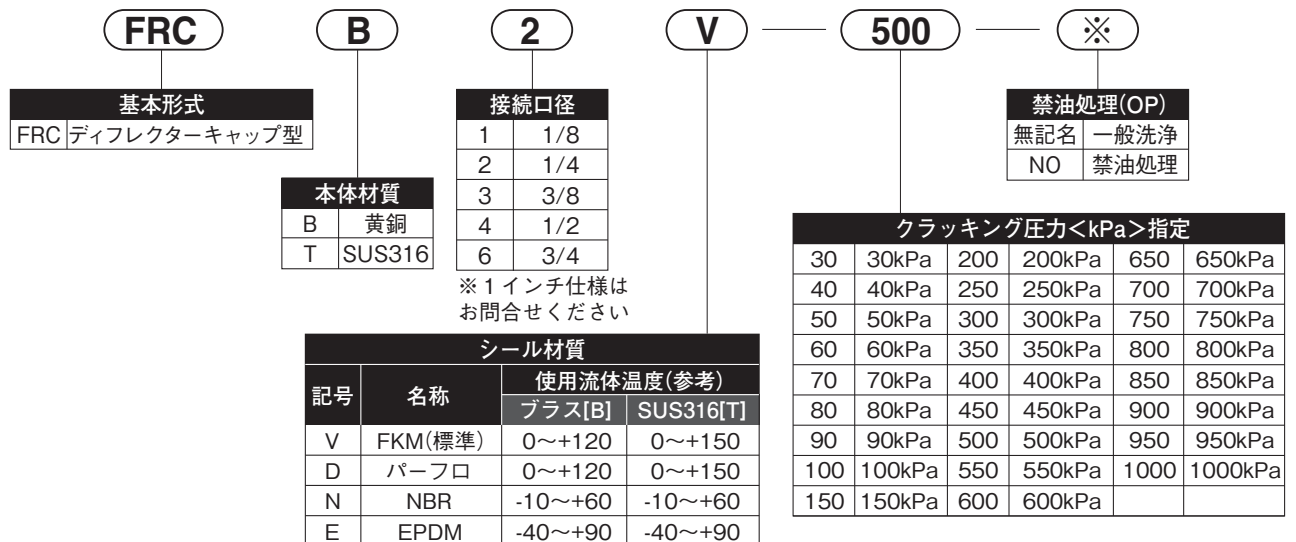
### ■ 特徴

- ディフレクターキャップによりリリース時の吹き出し方向を制限
- 屋外等の曝露使用環境においてバルブ内部へ異物侵入を抑制
- 高精度なクラッキング性能、高いシール性を実現
- 工場にてご指定のクラッキング圧力に調整し出荷

### ■ 仕様

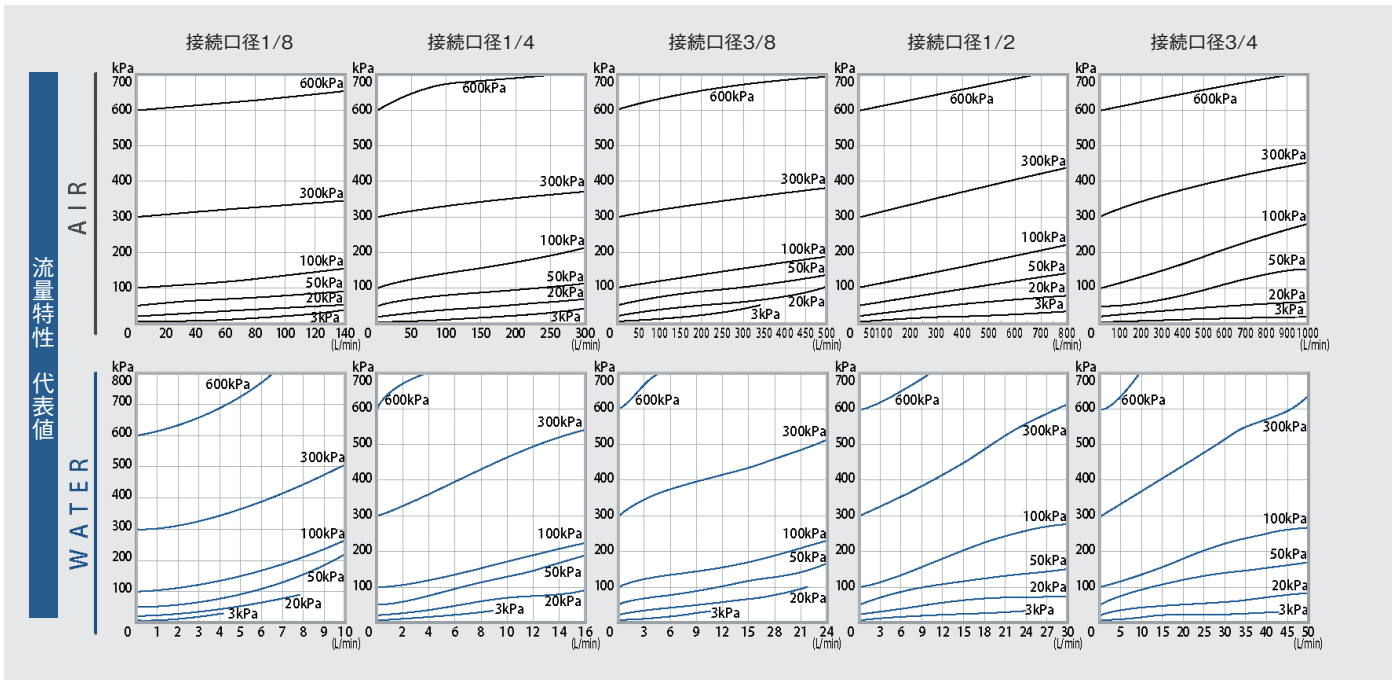
接続口径	R1/8 ~ R3/4	クラッキング圧力	30~1000kPa ※30~100kPa間は10kPa刻み、 100kPa以上は50kPa刻み ※1/8"は950kPaが上限になります。
本体材質	黄銅(プラス)/SUS316		
シール材質	フッ素ゴム FKM(標準)	耐圧	1.62MPa
キャップ材質	アルミ合金(アルマイト)	使用温度範囲	シール材質に準ずる
備考	<ul style="list-style-type: none"> <li>■ 配管取付姿勢は出口上向にてご使用ください。</li> <li>■ 本体黄銅はニッケルメッキ仕様となります。</li> <li>■ 1インチ仕様をご希望の場合はお問合せください。</li> </ul>		

### ■ 型式表示法



(°C)

■ 流量特性



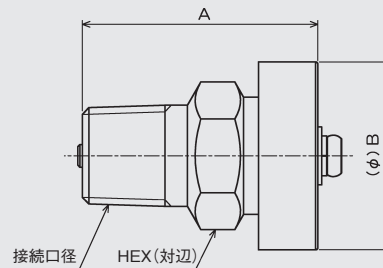
リリーフ弁

● 外形寸法 / 材質 (単位: mm)

**FRC** シリーズ

■ 寸法表

接続口径 (R)	A	B	HEX (対辺)
1/8	26.5	18.0	13.0
1/4	32.0	25.0	17.0
3/8	34.0	32.5	19.0
1/2	45.8	37.2	26.0
3/4	53.4	37.2	29.0



■ 材質表

番号	名称	本体材質	
		B: 黄銅	T: SUS316
1	本体	黄銅 (ニッケルメッキ)	SUS316
2	六角ナット	SUS316L SU	
3	ガイド	黄銅又は SUS	S316 又は SUS316L
4	ばね	SUS304 又は SUS316	
5	ポペット	黄銅	SUS316
6	特殊シール	FKM (標準)	
7	キャップ	アルミ合金 (アルマイト処理)	
8	ビス	SUS304 又は SUS316	

