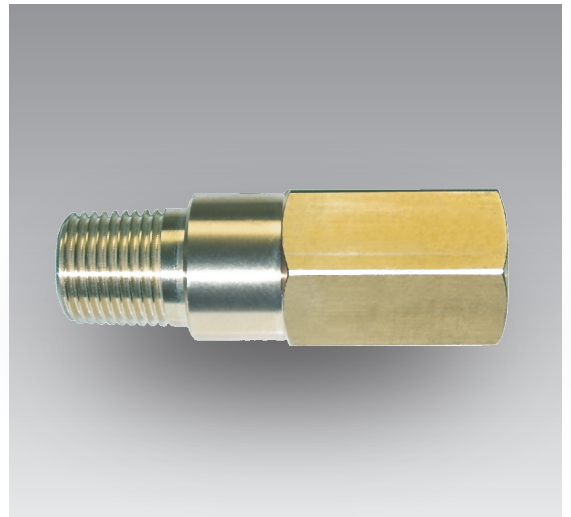


# FRHL シリーズ



気体・液体

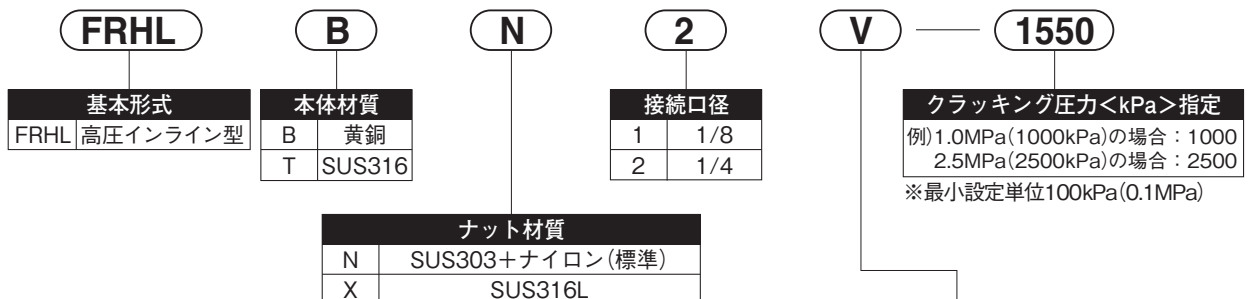
## ■ 特 徴

- 高圧対応(最高設定圧力：4.2MPa)
- 出口側を配管することにより、リリース後の排液／排ガスの回収に最適
- 工場にて指定のクラッキング圧力に調整し出荷
- シール材を選定する事により腐食性流体でも使用可能

## ■ 仕 様

耐 圧	6.8MPa	シ ー ル 材 質	フッ素ゴム FKM(標準)
接 続 口 径	入口 R1/8× 出口 Rc1/8 入口 R1/4× 出口 Rc1/4	使 用 温 度 範 囲	Oリング材質に準ずる
本 体 材 質	黄銅(プラス) SUS316	ク ラ ッ キ ン グ 圧 力	1000 ~ 4200kPa (最小設定単位 100kPa(0.1kMPa))
備 考	■ステンレス仕様をご希望の場合はお問合せ下さい。		

## ■ 型式表示法



シール材質			
記号	名称	使用流体温度(参考)	
		プラス[B]	SUS316[T]
V	FKM(標準)	0~+120	0~+150
N	NBR	-10~+60	-10~+60
E	EPDM	-40~+90	-40~+90
K	カルレッツ	0~+120	0~+200

※その他材質につきましてはお問合せください。(°C)  
※ご使用温度範囲が-20°C以下又は100°C以上の場合はお問合せください。

