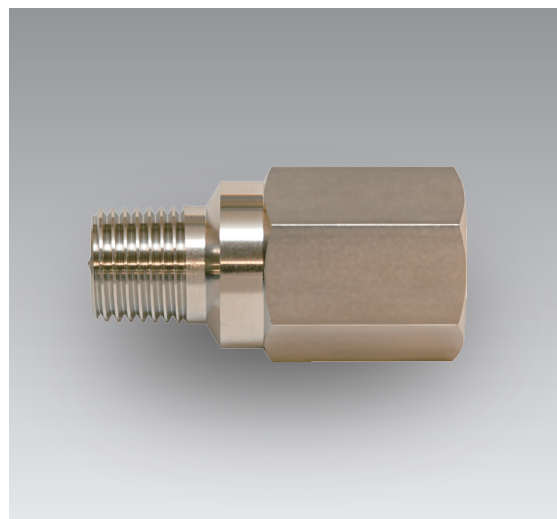


FRL シリーズ



気体・液体

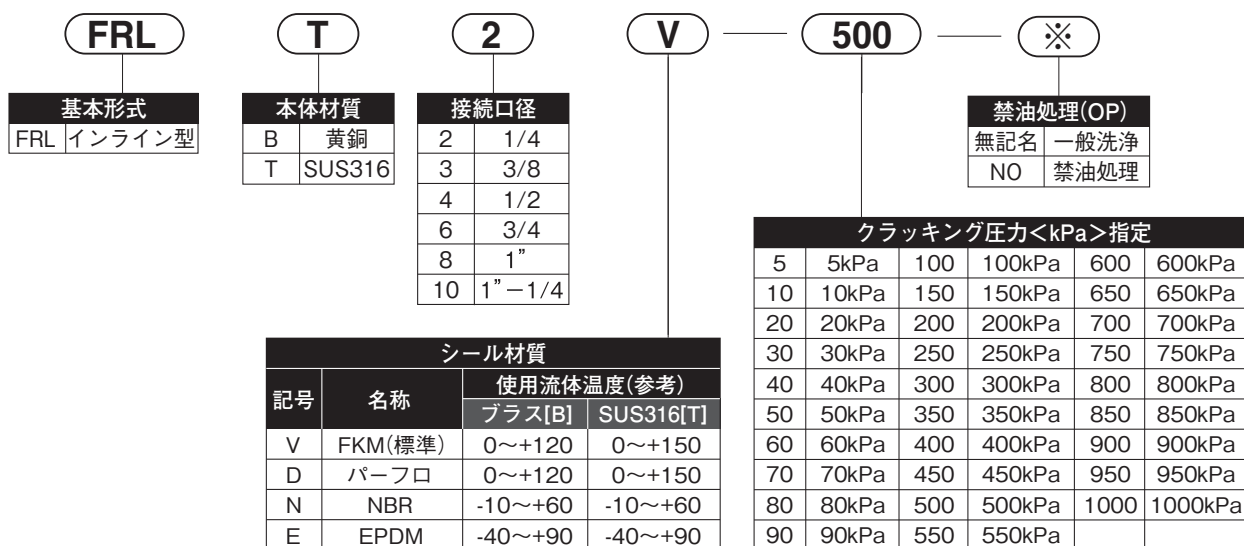
■ 特徴

- 高精度なクラッキング性能、高いシール性を実現
- 出口側を配管することにより、リリース後の排液／排ガスの回収に最適
- 出入口側がストレート形状の為、設置が容易かつスリムな配管設計が可能
- 豊富な口径ラインナップ
- 工場にてクラッキング圧力を調整し出荷

■ 仕様

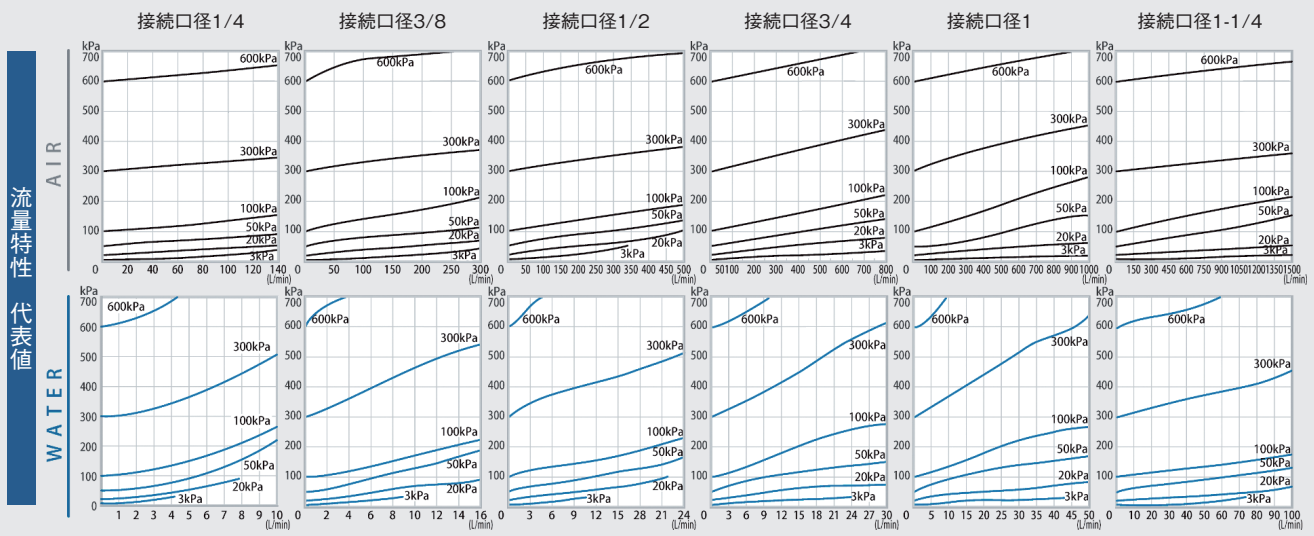
耐 圧	1.62MPa	使用温度範囲	シール材質に準ずる
接続口径	1/4 ~ 1-1/4 (入口 R× 出口 Rc)	クラッキング圧力	5~1000kPa ※10~100kPa間は10kPa刻み、 100kPa以上は50kPa刻み ※1/4"は950kPaが上限になります。
本体材質	黄銅(プラス) SUS316		
シール材質	フッ素ゴム FKM (標準)		
備考	■設定圧 5kPa 以下の場合、取付方向出口上向き限定。		

■ 型式表示法



(°C)

■ 流量特性



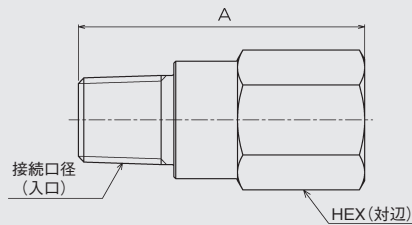
リ
リ
フ
弁

● 外形寸法 / 材質 (単位: mm)

FRL シリーズ

■ 寸法表

接続口径 入口 (R) × 出口 (Rc)	A	HEX (対辺)
1/4	41.0	19.0
3/8	53.0	22.0
1/2	60.0	27.0
3/4	69.0	32.0
1"	90.0	38.0
1"-1/4	115.0	50.0



■ 材質表

番号	名称	本体材質	
		B: 黄銅	T: SUS316
1	本体	黄銅	SUS316
2	ナット	SUS316L	
3	ガイド	黄銅又は SUS316L	SUS316 又は SUS316L
4	ばね	SUS304又はSUS316	
5	ポペット	黄銅	SUS316
6	特殊シール	FKM (標準)	

