

RF-S シリーズ

SUS製液体用減圧弁



■ 特徴

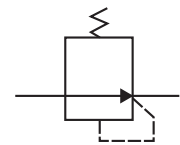
- 高い腐食耐性
- 接液部：SUS316、SUS316L、FKM、POM
- プッシュロック式ノブ
- 接液部にグリスを使用していません。

■ 仕様

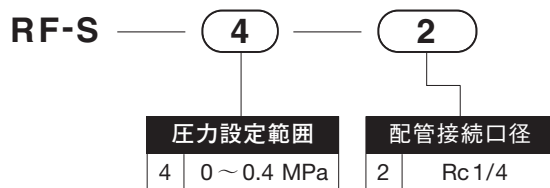
項目	型式	RF-S-4-2
使用流体		非腐食性液体
圧力設定範囲	MPa	0~0.4
1次側圧力範囲	MPa	1.0
使用温度範囲	℃	5~50
配管接続口径	Rc	1/4
質量	kg	0.15

〈JIS記号〉

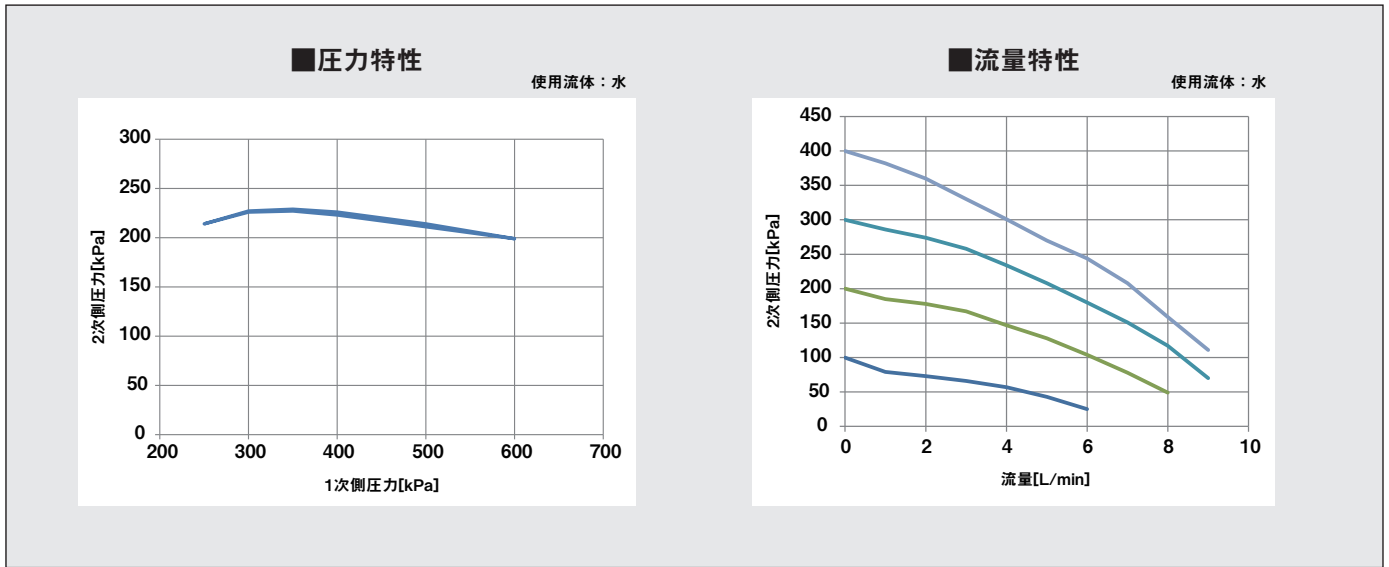
リリース無し



■ 型式表示法



■ 特性



レギュレータ

● 外形寸法図 (単位：mm)

RF-S シリーズ

